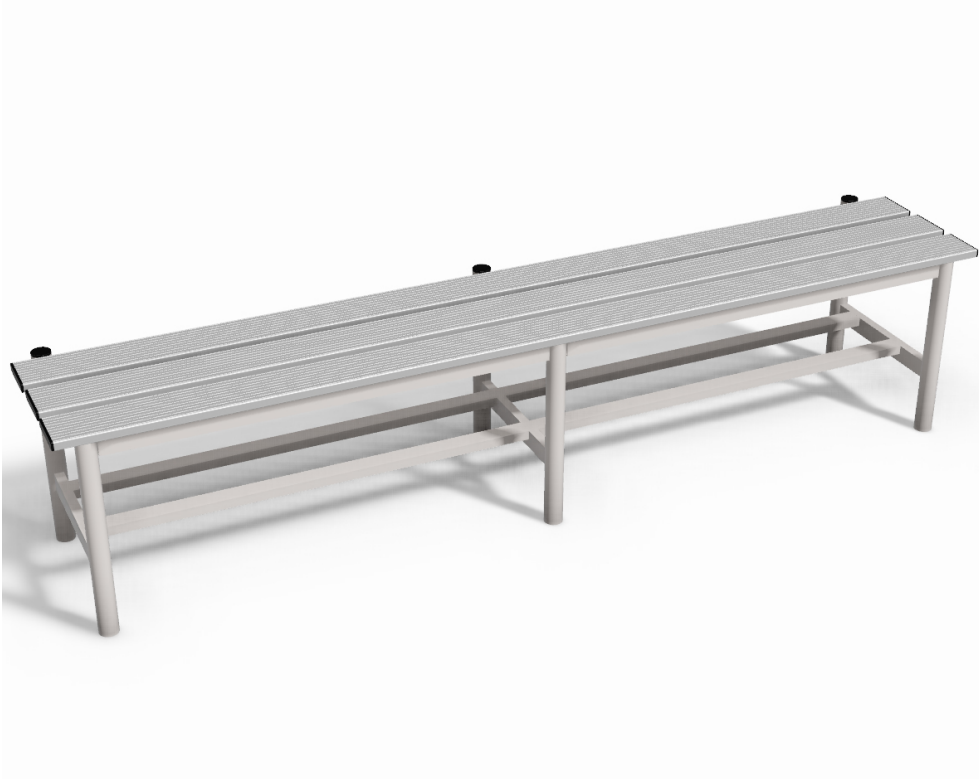


Art. 8751

panca in ALLUMINIO sez. d=40 mm. doghe in alluminio anodizzato ,2 mt. solo seduta, traversini sez. 40x20 mm.



Panca spogliatoio solo seduta, lunghezza 2 metri, struttura verniciata realizzata con montanti in alluminio sezione rotonda diam. 40 e traversini in alluminio sezione rettangolare 40x20 mm.. Dotata di ripiano portascarpe, seduta a tre doghe in alluminio anodizzato, piendini antiscivolo, tappi di chiusura sui terminali dei tubi.

